

わたしも家族も快適に。我が家のわがままLD空間

食事も遊びも仕事も、全部かなえるダイニング

みんなで食事をしたり、夫婦でお酒を楽しんだり。また、お子様の勉強やテレワークスペースにも。ダイニングで多目的な使い方を考えたら、大きめのテーブルと掛け心地の良いアームチェア、並んで座れるベンチがおすすめです。



- ダイニングテーブル / ¥206,800 (¥188,000) W1650×D900×H690
- ダイニングチェア(肘小) / ¥62,370 (¥56,700) W555×D500/530 ×H755×SH435
- ベンチ / ¥87,010 (¥79,100) W1500×D380×H435

家族で家にいる機会が増えた今、おうち時間をいかに過ごしやすいかが大切。同じ空間でほどよくつながりながら思い思いの時間を過ごせる、快適なリビングづくりを考えましょう。



□リクライナー+オットマン / ¥308,110 (¥280,100)
リクライナー: W840×D850/1180×H1060/800×SH400/460
オットマン: W525×D510×H400×SH390

自分ひとりの贅沢時間

お気に入りの椅子があれば、まわりを気にせずひとりの時間を満喫できるはず。プレミアムなパーソナルチェアで、自分だけの空間を。



□サイドテーブル / ¥58,850 (¥53,500) W415×D430×H660

家族のシェアデスク

リビングダイニングに家族で共有できるデスクコーナーを。家族のモノを収納できるマルチワゴンと、お子様にちょうどいいデスクチェアをプラスして、家族が同じ空間で過ごしなが、それぞれの作業に集中できるみんなにちょうどいいシェアデスクの完成です。



子どもが工作やお絵かきをたのしんだり...

家事や趣味をするスペースにも



- デスク / ¥46,750 (¥42,500) W1000×D450×H723
- デスクチェア / ¥45,100 (¥41,000) W470 (478) ×D560/550 ×H800×SH430/520
- マルチラック / ¥58,300 (¥53,000) W600×D348×H1071



思い思いの過ごし方をかなえるソファ

ゆったり足を伸ばしたり、寝そべて映画を観たり、お昼寝したり。家族が思い思いのスタイルでくつろげる、シェーズロング・ソファ。サイドテーブルをプラスすると、映画や読書もお茶を飲みながら楽しんだり、読みかけの本や雑誌も置いて快適です。



□射無シェーズロングセット / ¥327,800 (¥298,000) W2100×D1600×H810×SH430



□サイドテーブル / ¥52,140 (¥47,400) W717×D433×H612

家族と一緒に料理をする機会も多くなった今、食品ストックや調理家電の収納場所に困っている…。誰もが使いやすいキッチン収納をご提案します。

使い勝手のよいキッチン収納で家事ラク

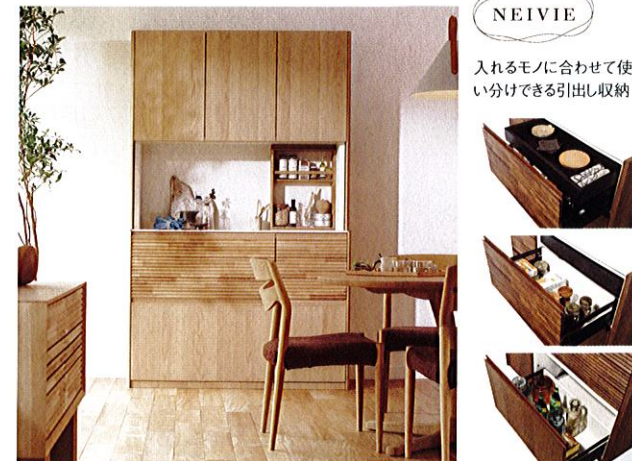


KITCHIT キチット

- キッチンボード組み合わせ2点 / ¥281,600 (¥256,000) W1653×D450×H1780
- ①家電収納棚 ②トールキャビネット



食器・食品を大量に収納 小物や調味料をさっと取り出す よく使う家電を収納



□キッチンボード / ¥460,900 (¥419,000) W1240×D470×H2000

NEIVIE

入れるモノに合わせて使い分けできる引出し収納



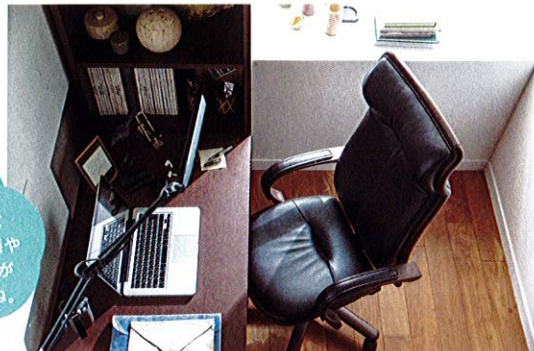
使い分けて快適。家の中のわたしの仕事場

シチュエーションや作業内容、その日の気分によって、テレワークスペースを変えてみませんか？ 家の中にフレキシブルな空間を持つことで、効率よく居心地のいい仕事場が生まれます。

case 1

夫婦でテレワーク

ふたりとも同じ空間だとリモート会議や仕事の電話がしづらいよね。



ひとりではリビングダイニングで、もうひとりでは個室など、テレワークスペースを分けるのがポイント。

- デスク / ¥55,550 (¥50,500) W1000×D600×H723
- 書棚 / ¥88,550 (¥80,500) W600×D370×H2100
- デスクチェア / ¥169,400 (¥154,000) W670×D655/665×H1160/1240×SH420/500

case 2

夫婦のテレワーク

リビングやダイニングで仕事していると、他の家族がくつろげないかな...



テレワークは個室で。書斎など個室がなくても、寝室にコンパクトなデスクを置いてワークスペースに。

- デスク / ¥44,550 (¥40,500) W900×D450×H723
- デスクチェア / ¥138,490 (¥125,900) W655×D655×H760~830×SH385~455

case 3

子どもながら見ながらの様子を

個室だと様子がわからないから心配...



ダイニングテーブルなら、子どもの姿を確認しながら仕事ができます。

- ①ダイニングチェア / ¥60,830 (¥55,300) W520×D525×H750×SH420
- ②肘付ダイニングチェア / ¥61,380 (¥55,800) W595×D530×H685×SH425
- ③ダイニングチェア(肘小) / ¥62,370 (¥56,700) W555×D500~530×H755×SH435
- ④肘付ダイニングチェア(キャスター脚) / ¥105,380 (¥95,800) W600×D575×H795~860×SH395~460
- ⑤ダイニングテーブル(2本脚) / ¥181,500 (¥165,000) W1650×D900×H690

case 4

ちょっとした仕事はLDで

メールチェックだけしておきたいな。



ちょっとした作業なら、ソファ+サイドテーブルで十分。

- サイドテーブル / ¥52,140 (¥47,400) W717×D433×H612